

## RENTREE SCOLAIRE 2020-2021

### ACCUEIL DES LYCEENS

Répartition dans les classes, présentation de l'année, remise des livres et des documents administratifs :

- **Secondes** : Mardi 01 septembre de 11h00 à 13h00
- **Premières** : Mercredi 02 septembre de 11h à 12h30
- **Terminales** : Mercredi 02 septembre de 8h30 à 10h.

#### Réunions de parents du 1<sup>er</sup> semestre

**Mardi 01 septembre 2020 de 18H00 à 19H30**

Présentation aux familles de l'organisation de la classe de seconde

**Jeudi 03 septembre 2020 de 18h00 à 20h00**

Présentation de la classe de 1<sup>ère</sup> aux parents des élèves des classes de 1<sup>ère</sup> 1, 1<sup>ère</sup> 2 et 1<sup>ère</sup> 3

**Lundi 07 septembre 2020 de 18h00 à 20h00**

Présentation de la classe de 1<sup>ère</sup> aux parents des élèves des classes de 1<sup>ère</sup> 4 et 1<sup>ère</sup> 5

**Jeudi 17 septembre 2020 de 18h00 à 20h00**

Présentation de la classe de T<sup>ale</sup> aux parents des élèves des classes de T<sup>ale</sup> 1, T<sup>ale</sup> 2 et T<sup>ale</sup> 3

**Mardi 22 septembre 2020 de 18h00 à 20h00**

Présentation de la classe de T<sup>ale</sup> aux parents des élèves des classes de T<sup>ale</sup> 4 et T<sup>ale</sup> 5

**Lundi 21 Septembre de 19h00 à 20h30**

Assemblée Générale de l'APEL (13, rue de Prague)

**Samedi 12 décembre 2020**

- **De 9h à 13h** : remise des bulletins du 1<sup>er</sup> trimestre aux parents des élèves de seconde par le professeur principal, sur rendez-vous.
- **De 9h00 à 10h30** : Réunion d'information pour les parents des élèves des classes de terminale « orientation post bac » pour les Tales 1, 2 et 3
- **De 11h00 à 12h30** : Réunion d'information pour les parents des élèves des classes de terminale « orientation post bac » pour les Tales 4 et 5

#### Les cours pour tout le lycée débuteront le jeudi 03 septembre 2020

Réunion des parents correspondants de classe : le jeudi 15 octobre à 18h00

***Journée Portes Ouvertes « Ecole, Collège et Lycée » le samedi 14 novembre sur les deux sites***

Le calendrier du 1<sup>er</sup> semestre de l'année scolaire sera distribué à votre enfant à la rentrée.

Remarque :

- La répartition des élèves dans les classes est faite en fonction des options choisies, des emplois du temps, des avis des professeurs et responsables de niveau. Aucun changement de classe ne sera effectué à la rentrée.



## LISTE DES LIVRES 2020-2021

A la charge de la famille :

<b>SECONDE</b>		<b>ISBN</b>
ITALIEN	AZIONE EDITION 2014 + Cahier d'activités	978-2-09-173882-6
	Cahier d'activités	978-2-09-173883-3
SES	Manuel numérique 7,50 euros environ Nathan l'inscription sera faite par l'établissement sur école directe.	
CHINOIS	"le chinois, entrées culturelles"	
LATIN	Le GAFFIOT de poche	
Français Cahier d'exercices	Langue française et expression en 2nde	978-2-401-05479-0
<b>PREMIERE</b>		<b>ISBN</b>
ITALIEN	Tutto Bene Italien 2ème année - A1 / A2 2014	9 782 011 256 751
	Cahier d'activités	9 782 011 206 473
LATIN	Gaffiot de poche	
SPE SES	VERSION NUMARIQUE 9 EUROS ENVIRON SES COLLECTION C.D.ECHAUDEMAISON NOUVEAU PROGRAMME 2019	978-200-09172599-4
Manuels de spécialités suite réforme du baccalauréat	PHYSIQUE CHIMIE ENSEIGNEMENT DE SPECIALITE	978-2-09-172917-6
<b>TERMINALE</b>		<b>ISBN</b>
SPE SES	Manuel Nathan VERSION NUMERIQUE COLLECTION C.D.ECHAUDEMAISON NOUVEAU PROGRAMME 2019	7€ à la charge des familles, les inscriptions seront faites à la rentrée par l'établissement sur école directe.
SPE HGGSP	Histoire Géographie Géopolitique et Sciences politiques Collection Anne Doustaly	BELIN 979-10-358-0919-5
Maths Complémentaires	Indice maths Tale maths complémentaires	BORDAS 978 204 733765 3
Maths Expertes	Maths Expertes	Le livre scolaire 978 2 37760 780 8
Spé LLCE Anglais	Let's Meet up spécialité	Hatier 978-2-401-06305-1
spé HLP	Humanités Littérature Philosophie	Nathan 978-2-09-172114-9
Italien	Esplorazione 1ère / Tale	Nathan 9782091781624
LATIN	Gaffiot de poche	HACHETTE

A titre indicatif, nous vous signalons que la liste des manuels a été déposée à la Librairie NATION DIFFUSION 307 rue du Fg St Antoine 75011 PARIS (métro Nation) Tel 01 43 73 69 17 Fax 01 43 73 44 66 ouvert tout l'été. Les élèves du lycée Eugène Napoléon Saint Pierre Fourier y bénéficient d'une remise de 5 % sur les livres ainsi que d'une remise de 15 % sur les fournitures scolaires. Possibilité de mettre des livres scolaires en dépôt-vente.

## RENTREE 2020 MANUELS SCOLAIRES AU LYCEE

Depuis la rentrée septembre 2001, le Conseil Régional finance une grande partie de l'achat des manuels scolaires pour les classes du Lycée.

**Il restera néanmoins à la charge des familles :**

- l'achat des cahiers de T.P ou cahiers d'exercices
- l'achat de certains livres (voir liste jointe)

Les élèves prenant très peu soin de leurs manuels scolaires, nous demandons une **caution de 120 €**.

Cette caution doit être apportée le jour de la rentrée (voir calendrier joint), en échange votre enfant recevra ses manuels pour l'année **2020-2021**.

Ce montant sera rendu aux familles en fin de scolarité si les livres sont restés en bon état.



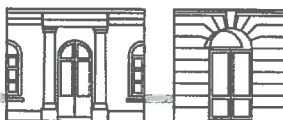
---

### CAUTION MANUELS SCOLAIRES

Madame, Monsieur,.....  
parents de ..... en classe de ..... verse(nt)  
la somme de 120 € par chèque bancaire ou CCP à l'ordre de l'Ensemble Scolaire Saint  
Pierre Fourier.

**Signature des Parents**

Talon accompagné du chèque à remettre le jour de la rentrée.



# **LECTURE DE VACANCES**

**2020 – 2021**

**Tale spécialité – LLCE - ANGLAIS**

## OEUVRES 2020/2021 ... à lire cet été.

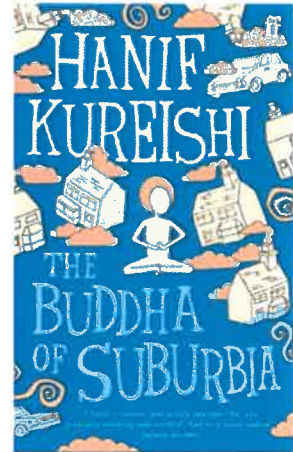
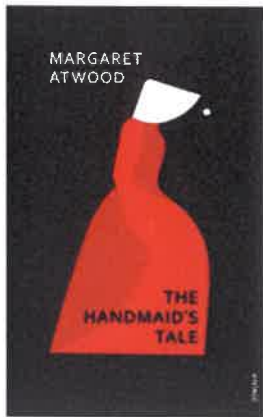
The buddha of Suburbia de Hanif Kureishi

Edition Faber

ISBN: 978-0-571- 24587-1

The handmaid's tale de Margaret Atwood

Edition Vintage



## Fiche de méthodologie sur la lecture d'une oeuvre

Vous devez utiliser des fiches cartonnées ou un petit carnet pour **chaque** oeuvre. Ce sera votre 'mémoire' du livre.

Pour garder une trace des éléments importants de ce que vous allez lire, à la maison, listez les points suivants et notez vos réponses.

**Ramenez les fiches ou le carnet en classe** lorsque nous étudierons des extraits.

### Méthode de travail

#### Part 1 : sur chaque chapitre/acte

- **vocabulaire** : soulignez si nécessaire les mots que vous ne comprenez pas et notez leur traduction(s) sur votre carnet ou vos fiches.
- **Faites un résumé de chaque chapitre en listant:**
  - les personnages qui interviennent et leurs interactions
  - les principales actions et leurs conséquences
  - les moments de l'action
  - vos ressentis et les émotions

#### Part 2 : sur le livre en entier/pièce entière

- mentionnez le nom des personnages principaux, leur relation, d'éventuels conflits
- notez les types de personnages
- les lieux
- les caractéristiques du texte (phrases clés, techniques littéraires, y a-t-il des flashback ou flashforward ? quels sont les effets? ...)

#### Part 3: sur l'auteur / l'oeuvre

- qui est l'auteur? appartient-il à un courant littéraire précis? quel(s) autre(s) livre(s) a-t-il écrit?
- Quelles sont les oeuvres qui ont été publiées en même temps? Existe-t-il des adaptations de l'oeuvre?

# RENTREE SCOLAIRE 2020-2021

## Lycée : classes de 2<sup>de</sup>, 1<sup>ère</sup> et T<sup>le</sup>



### Préparation au BAPTÊME, à la PREMIERE COMMUNION ou à la CONFIRMATION

Il est possible d'accompagner votre enfant, dans le cadre de la Pastorale scolaire, s'il souhaite recevoir le baptême, la Première Communion ou la Confirmation.

Nous vous contacterons afin d'en discuter et de mettre en place un accompagnement adapté.

Pour vous faire connaître, nous vous remercions de bien vouloir retourner le talon-réponse ci-dessous, ainsi qu'un certificat de baptême le cas échéant, et/ou une copie intégrale de l'acte de naissance le plus rapidement possible...

Cordialement,  
L'équipe Pastorale

#### TALON A FAIRE PARVENIR AVANT LE 26 SEPTEMBRE à :

Au responsable niveau ou à ESSPF Pastorale des Sacrements 13 rue de Prague 75012 PARIS

✕

#### Préparation : (NB : aucun des 2 parents ne doit s'y opposer)

Madame, Monsieur ..... inscrivent leur enfant

Nom ..... Prénom .....

en classe de ..... à la préparation à la Confirmation.



Ou bien

Mon enfant désire se préparer :

- au Baptême
- à la Première Communion
- A la Confirmation

Mon enfant a fait sa Première Communion :

- OUI -> lieu : .....
- NON

Afin de faciliter nos échanges, nous vous demandons de bien vouloir nous indiquer :

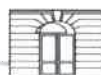
vos tél (des parents) : .....

Mails (en majuscule) : .....

Adresse du jeune : .....

.....

Date et Signature des 2 parents



# Invitation • Messe de rentrée

de la communauté éducative de St Pierre Fourier

**Judi 24 septembre 2020**  
**à 17h30**

**Rendez-vous à l'église**  
**St Antoine des XV-XX**

66 avenue Ledru-Rollin ou 57 rue Traversière, 75012 PARIS

→ **À l'issue de la messe nous aurons**  
**le plaisir de nous retrouver**  
**autour d'un apéritif salle Rivière.**

Pour des raisons de sécurité, merci de vous munir  
de ce carton pour participer à ce moment convivial



ensemble scolaire Saint Pierre Fourier

Eugène Napoléon





## IMAGINONS ENSEMBLE DES DEMAINS PLUS DURABLES



Partage votre engagement

Dès le premier jour de la rentrée scolaire 2020-2021, grâce à l'assurance scolaire souscrit par votre établissement auprès de la Mutuelle Saint-Christophe, votre enfant est protégé à chaque instant et en toutes circonstances (accident, blessures, racket...) qu'il soit à l'école, à la maison ou à des activités extra-scolaires !

**Dès juin 2020, rendez-vous sur votre Espace parents accessible depuis notre site [www.saint-christophe-assurances.fr](http://www.saint-christophe-assurances.fr), pour y retrouver toutes les informations utiles.**



### Les + de l'assurance scolaire Mutuelle Saint-Christophe :

**Des garanties essentielles en cas d'accident ou de blessure de votre enfant en complément des remboursements de la Sécurité sociale et/ou de votre mutuelle santé :**

- la prise en charge des frais d'optiques et dentaires,
- le remboursement des soins et frais médicaux...

**Une protection 24h/24, 365 jours par an, dans le monde entier en tous lieux et toutes circonstances <sup>(1)</sup> :**

- pendant les activités scolaires,
- durant les activités facultatives, extra-scolaires <sup>(1)</sup> ou péri-scolaires dans ou en dehors de l'école,
- à la maison

**Votre enfant est aussi protégé <sup>(2)</sup> :**

- en cas d'agression, de racket à l'école ou sur un son trajet,
- lors de la détérioration ou le vol de son instrument de musique durant les cours,
- en cas d'atteinte à son e-réputation (diffamation, injures sur internet, etc.)



### Mon enfant a eu un accident, que faire ?

- **Si l'accident arrive à l'école**, votre établissement scolaire se charge de toutes les démarches et effectue la déclaration d'accident pour votre compte.
- **En dehors des périodes scolaires**, vous devez effectuer directement votre déclaration d'accident dans l'**Espace parents** ou par courrier. Vous disposez d'un délai de 5 jours suivant l'accident pour faire votre déclaration.

RAPPEL

**L'Espace parents  
Mutuelle  
Saint-Christophe,**  
votre espace privilégié  
pour effectuer  
vos démarches en ligne.

il est accessible **7j/7 24h/24**  
depuis votre ordinateur, mobile  
ou tablette !

**L'Espace parents vous permet de :**

1

Prendre connaissance des garanties  
protégeant votre enfant,

2

Obtenir des réponses  
à toutes vos questions  
sur l'assurance scolaire  
grâce à notre foire aux questions,

3

Télécharger et imprimer  
une attestation d'assurance.

[www.saint-christophe-assurances.fr/  
informations-pratiques/espace-parents](http://www.saint-christophe-assurances.fr/informations-pratiques/espace-parents)

## DÉCOUVREZ TOUTES NOS SOLUTIONS D'ASSURANCE ADAPTÉES À VOTRE FAMILLE

Demandez un conseil personnalisé en appelant le **01 56 24 76 00** ou réalisez un devis sur : [www.saint-christophe-assurances.fr](http://www.saint-christophe-assurances.fr)



AUTO



SANTÉ



HABITATION



GARANTIE DES ACCIDENTS DE LA VIE

<sup>(1)</sup> A l'exclusion d'activités professionnelles ou agricoles non organisées par l'établissement.  
<sup>(2)</sup> Disponible en formule Contort.



## RENSEIGNEMENTS FINANCIERS

Tableau récapitulatif des tarifs : 2020/2021

Cycle	Contribution Familiale	Frais annexes*	Fournitures Scolaires Pédagogiques	Total Annuel
Collège	1 301€	155€	80€ ou 85€ (option Chinois)	1 536€ ou 1 541€
Lycée	1 315€	320€	Pas de fournitures scolaires pédagogiques	1 635€

Le troisième enfant bénéficie d'une réduction de 50% sur la Contribution Familiale. (Gratuité à partir du quatrième enfant.)

\*Les frais annexes comprennent : les assurances, les services bibliothèque, audiovisuel, photocopies, les outils numériques (école directe), Pastorale, oraux d'examens avec intervenants extérieurs, frais postaux, ainsi que les frais et actes médicaux.

**Cotisation A.P.E.L.** 26 € environ.

### Etude du soir :

nb de jours	1 jour fixe/semaine	2 jours fixes/semaine	3 jours fixes/semaine	4 jours fixes/semaine
coût annuel	125 €	250 €	375 €	500 €

Le coût unitaire par jour pour cette prestation de service de 1h30 s'élève à 3.47€.

Vous devez verser, lors de l'inscription définitive de votre enfant un acompte de 250 € qui sera déduit sur la scolarité de l'année et 40 € de frais de dossier.

Attention l'acompte reste acquis à l'établissement en cas de désistement de votre part.

## REGIME

Les familles ont le choix :

- Externat
- Demi-pension **uniquement pour les collégiens** : Prix forfaitaire annuel

nb de repas hebdomadaires	1 jour fixe/semaine	2 jours fixes/semaine	3 jours fixes/semaine	4 jours fixes/semaine	5 jours fixes/semaine
Coût annuel	268 €	536 €	804 €	1 072 €	1 340 €

La facturation de la demi-pension est proportionnelle aux nombres de jours inscrits pour l'année scolaire.

**Les options de demi-pension sont prises pour l'année scolaire.**

La demi-pension est facturée en même temps et de la même façon que les frais de contribution familiale.

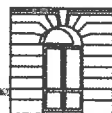
Les changements de statuts ne pourront être obtenus que :

- pour les cas de force majeure (santé, déménagement...) ou modification importante de l'emploi du temps et avec l'accord du Chef d'établissement.
- au 1<sup>er</sup> janvier, information à retourner à l'économat au plus tard le 11 décembre 2020 ou au 1<sup>er</sup> avril de l'année scolaire, information à retourner à l'économat au plus tard le 25 mars 2021, pour des changements de convenance personnelle.

**Repas occasionnel : 8€** (pour les élèves externes ou pour les demi-pensionnaires déjeunant en dehors des jours fixés et facturés)

Le nombre de places de restauration est très limité c'est pourquoi l'Etablissement ne peut accepter que **pour des raisons médicales (PAD) ou financières dûment justifiées** que l'élève apporte son Pique nique. Il sera alors demandé une somme forfaitaire trimestrielle de 100 € couvrant les frais d'encadrement et d'entretien des locaux.

24/06/2020



252 ter rue du Faubourg Saint Antoine - 75012 Paris  
Tél. : 01 53 27 61 90 - Fax : 01 53 27 61 95  
E-mail : secretariatprimaire@ecpierrefourier.org  
<http://www.sptparis12.fr>

13, rue de Prague - 75012 Paris  
Tél. : 01 43 43 55 03 - Fax : 01 43 43 65 85  
E-mail : secretariat@ecpierrefourier.org  
<http://www.sptparis12.fr>

Le 22 juin 2020

## Convocation à l'Assemblée Générale de l'Apel de l'Ensemble Scolaire Saint Pierre Fourier

Madame, Monsieur, Chers Parents,

En prévision de la nouvelle année scolaire, vos enfants vont prendre ou reprendre leur place au sein de l'Ensemble Scolaire Saint Pierre Fourier. Notre association continuera également ses activités au service des familles, en liaison étroite avec la direction et la communauté éducative, pour le plus grand bien de l'éducation que nous voulons donner à nos enfants.

Aussi, nous sommes heureux de vous inviter à participer à

**L'assemblée générale de l'Apel - ESSPF**  
qui aura lieu le  
**lundi 21 septembre 2020 à 19 heures**  
**au 13 rue de Prague 75012 Paris**

**L'ordre du jour sera le suivant :**

1. Accueil de la présidente et de la direction – nomination du secrétaire de séance et des scrutateurs
2. Rapport moral sur l'activité de l'année écoulée
3. Rapport financier
4. Approbation des comptes
5. Election des membres du conseil d'administration

En fin de séance, les membres de l'Apel auront le plaisir de vous retrouver autour d'un buffet.

Je vous rappelle, qu'au cas où vous ne pourriez pas assister vous-même à la réunion, vous pouvez vous faire représenter par une autre famille membre ou un conseiller de l'Apel qui devra être muni d'un pouvoir régulier (en pièce jointe). L'envoyer au secrétariat de l'école ou par mail [secretariat@apel-esspf.fr](mailto:secretariat@apel-esspf.fr) à l'attention de la présidente de l'Apel.

L'Apel c'est vous, c'est votre association, elle vous représente et existe grâce à votre engagement. Comme toute association, elle repose sur la mise en commun de nos savoir-faire dans un but commun : celui d'améliorer les conditions d'enseignement de nos enfants.

Nous vous attendons nombreux à cette assemblée. **Si vous êtes volontaire et disponible, rejoignez-nous au conseil d'administration véritable moteur de notre association.**

Très cordialement,

Maxime Scannavino - le président et les membres du conseil d'administration

## ASSEMBLEE GENERALE - pouvoir

Date : le 21 septembre 2020 à 19 h

Lieu : 13 rue de Prague – 75012 Paris

Mme / M. : .....

Parents de : .....

Téléphone : .....

Mail : .....

Participera à l'Assemblée Générale Ordinaire

Ne participera pas à l'Assemblée Générale Ordinaire

et donne pouvoir à Mme/M .....

en vue de me représenter à l'Assemblée Générale Ordinaire de l'Apel Ensemble Scolaire - St Pierre Fourier du 21 septembre 2020, prendre part à toutes délibérations, procéder à tous votes et généralement faire le nécessaire.

Fait à

Le

Signature



## L'équipe de l'APEL

Ensemble Scolaire Saint Pierre Fourier

Près de 1100 familles adhérentes de la  
Maternelle à la Terminale

Une équipe de 15 membres

Des centaines de bénévoles toute l'année  
pour animer les manifestations



C'est votre association !

Nous contacter :

[secretariat@apel-esspf.fr](mailto:secretariat@apel-esspf.fr)



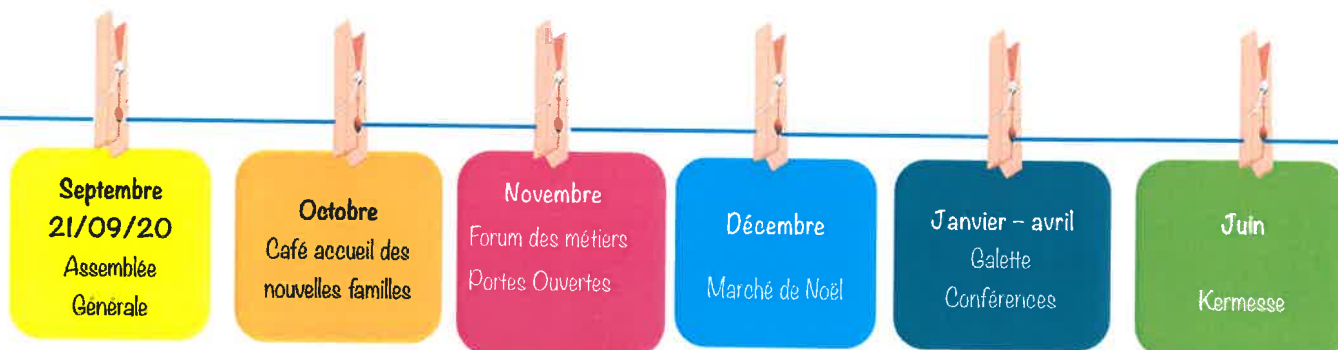
## Les Missions de l'APEL

Ensemble Scolaire Saint Pierre Fourier

- ✓ **Représenter** les familles au sein de la communauté éducative de l'école, **point d'écoute et de conseil, relai des parents correspondants.**
- ✓ **Animation de la vie associative** de l'école : Organisation de cafés, du marché de Noël et de la kermesse.
- ✓ **Relai d'informations** : Forum des Métiers pour les collégiens, participation aux portes ouvertes de l'école, soirées conférences.
- ✓ **Subventions financières + équipement** : pour les sorties scolaires, pour la rénovation du matériel scolaire.
- ✓ **Autres** : organisation d'un stage de secouriste



## L'agenda de l'APEL Ensemble Scolaire Saint Pierre Fourier



Chères familles de Saint Pierre Fourier,

Vous recevez ce courrier parce que vous avez fait le choix de maintenir ou d'inscrire votre enfant dans l'ensemble scolaire Saint Pierre Fourier. Vous intégrez alors notre communauté éducative et notre association des parents d'élèves :

... qui participe à l'animation de la vie de l'école à travers le Marché de Noël (toujours féérique), la kermesse (festive pour les petits et les grands), les cafés des parents pour accueillir les nouvelles familles, la galette pour échanger sur nos bonnes résolutions et remercier les bénévoles du marché de Noël.

... qui participe à l'amélioration des conditions d'enseignements de nos enfants en collaboration avec les directions : lors de nos réunions trimestrielles, avec l'OGEC et dès que l'actualité le nécessite (cf. Covid-19).

Pour l'année 2019-2020, votre conseil d'administration se présentait ainsi :

AYUSO Sonia	MARTIN Thibaut* - Vice président
BENAMAR Meryem*	MARTIN-MARTINIERE (SENE) Catherine*
CHARVET Kim*	PRINCE Vincent*
SCANNAVINO Maxime - Président	PORTE Karina
DELAS Sophie* - Trésorier adjoint	SAUVEUR Georges
GENDRE Catherine	BUSCHINI Philippe - Trésorier
GOSNAT Muriel - Secrétaire	GISOUL Valentine - Secrétaire adjoint
GIRARDOT Christelle	

(\*Administrateur sortant ou démissionnaire)

Selon nos statuts, « le conseil d'administration de l'Apel comprend 15 membres élus pour 3 ans lors de l'Assemblée générale annuelle. Le conseil se renouvelle par tiers tous les ans ; les membres sortants sont rééligibles ».

Nous vous invitons donc à rejoindre l'équipe car 6 postes sont à pourvoir.

L'Apel vit grâce à vous et représente le Primaire et le Secondaire à travers ses membres, votre engagement et votre action !

Nous avons besoin de vous pour que l'association continue à organiser ces « incontournables », mais aussi pour lancer de nouveaux projets. **Les conditions pour être membre sont très simples : avoir un enfant dans l'établissement (maternelle, élémentaire, collège ou lycée) et cotiser à l'association (versée avec les frais de scolarité).**

Vous pouvez me transmettre votre candidature avant le 21 septembre 2020 par mail [secretariat@apel-esspf.fr](mailto:secretariat@apel-esspf.fr) avec votre nom/ téléphone/ classe de votre enfant.s et un petit mot de présentation (vous et vos motivations à rejoindre l'association).

Vous vous engagez à vous investir dans une/des manifestations organisées tout au long de l'année, d'apporter des idées, de partager des moments amicaux, avec pour finalité = **donner le sourire à nos enfants et améliorer leur vie scolaire** de la Maternelle jusqu'en Terminale !

**Pour mieux connaître nos actions**, nous vous invitons à notre **Assemblée Générale le 21 septembre 2020 à 19h**, qui sera l'occasion de vous présenter le bilan moral et financier de l'association pour l'année 2018-2019 (ordre du jour et pouvoir joint par courrier dans les documents remis sous enveloppe par l'école).

Rejoignez-nous ! N'hésitez pas à me contacter si vous avez des questions sur l'Apel ou me transmettre votre candidature de futur conseiller : [secretariat@apel-esspf.fr](mailto:secretariat@apel-esspf.fr)

Je vous souhaite à tous de bonnes vacances et à l'année prochaine !

Maxime Scannavino, Président de l'Apel